

Schon getestet?

DINO XT/XTB II

Beste Reichweiten. Einfacher Transport.



DINOLift
UP TO THE JOB

100% up to the job

- Arbeitshöhen 16 - 26 m
- Up and over -Fähigkeit, Teleskopausleger mit großer Reichweite
- Zuverlässig und einfach zu bedienen

Standardausstattung in allen DINO XT/B II -Modellen:

- Fahrtrieb; einfache Bewegung auf der Baustelle **(1)**
- Hydraulische Korbschwenkung 180° * **(2)**
*) ausgenommen bei 260XTD
- Einfach zugänglicher, geräumiger Korb; Kapazität 215 kg **(3)**
- Große Stützplatten 280 x 360 mm
- Endloser Drehbereich; einfach und funktionell
- Stabile Straßenlage
- Einfach und schnell einzurichten; eine perfekte Lösung für kurzfristige Arbeit
- Einfach im Betrieb; klare und informative Steuerung **(4-5)**
- Starkes Ladegerät: Maschine wird sofort bei Ladebeginn im Einsatz sein. (XTB II Serie)
- Batterie mit hoher Kapazität, 4 x 6 VDC, 235 Ah. Ausreichende Kapazität für den ganzen Arbeitstag. (XTB II Serie)



(1)



(3)



(4)



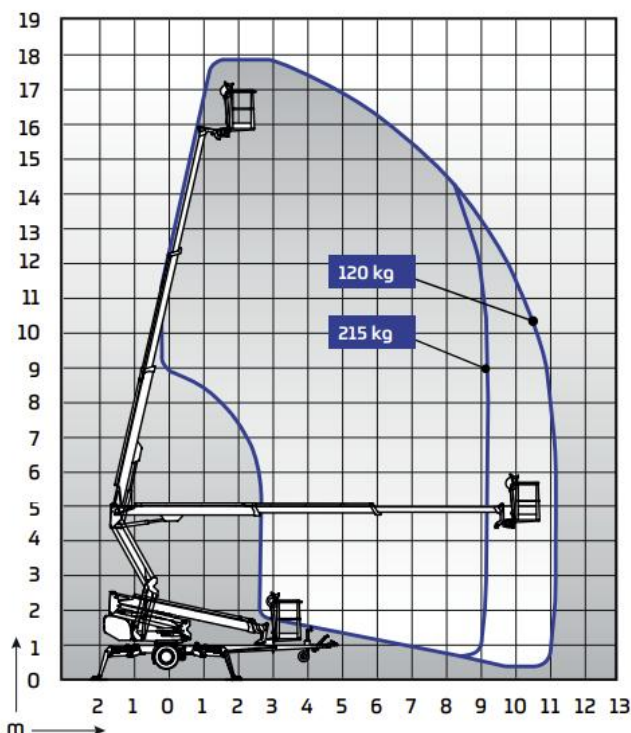
(5)



(2)

DINO 180XT/B II

- Spiderstützen; hoher Niveau-Ausgleich
- Große seitliche Reichweite 11,2 m / 120 kg, 9,1 m / 215 kg



Technische Daten

	180XT II	180XTB II
Max. Arbeitshöhe	18,00 m	18,00 m
Max. Plattformhöhe	16,00 m	16,00 m
Max. seitliche Reichweite	11,20 m	11,20 m
Abstützbreite	3,9 / 4,3 m	3,9 / 4,3 m
Korblast	215 kg	215 kg
Plattformgröße	0,7 x 1,3 m	0,7 x 1,3 m
Drehbereich	endlos	endlos
Korbschwenkung	180°	180°
Steuerung	proport.	proport.
Transportlänge	6,66 m	6,66 m
Transportbreite	1,95 m	1,95 m
Transporthöhe	2,30 m	2,30 m
Gewicht	2315 kg	2380 kg
Fahrtrieb	standard	standard
Steckdosen im Arbeitskorb x 2	standard	standard
Elektromotor 110/230VAC	standard	-
Benzinmotor	optional	-
Dieselmotor	optional	-
Batterien 235 Ah	-	standard
DC Motor	-	standard
Steigfähigkeit des Fahrtriebs	25 %	25 %